

**「投資信託の販売会社における比較可能な共通KPI」について
(平成30年3月期)**

平成30年11月

「投資信託の販売会社における比較可能な共通KPI」について

- トモニホールディングスグループの徳島銀行、香川銀行及び大正銀行は、「トモニホールディングスグループ お客さま本位の業務運営に関する基本方針」に基づき、お客さまの資産形成及び資産運用のお役に立つため、投資信託等の金融商品の販売業務において、お客さま本位の取組みの実践に努めております。
- 2018年6月には金融庁より、「投資信託の販売会社における比較可能なKPIについて」とした文書により、お客さま本位の良質な金融商品・サービスを提供する金融事業者をお客さまが選ぶ上で比較することのできる統一的な指標(以下「比較可能な共通KPI」といいます。)が公表されました。
- 徳島銀行、香川銀行及び大正銀行は「比較可能な共通KPI」を公表するとともに、お客さまから、より一層支持されるグループとなるために、引き続き、お客さま本位の取組みの実践に努めてまいります。

「比較可能な共通KPI」の内容

① 運用損益別顧客比率

- 投資信託を保有しているお客さまについて、平成30年3月31日時点の保有投資信託に係る購入時以降の累積の運用損益(手数料控除後)を算出し、運用損益別にお客さまの比率を示した指標です。
- 個々のお客さまが保有している投資信託について、購入時以降どのくらいのリターンが生じているかを見ることができます。

② 投資信託預り残高上位20銘柄のコスト・リターン

- 設定後5年以上の投資信託の預り残高上位20銘柄について、銘柄ごとのコストとリターンの関係を示した指標です。
- 中長期的に、どのようなリターン実績を持つ商品をお客さまに多く提供してきたかを見ることができます。

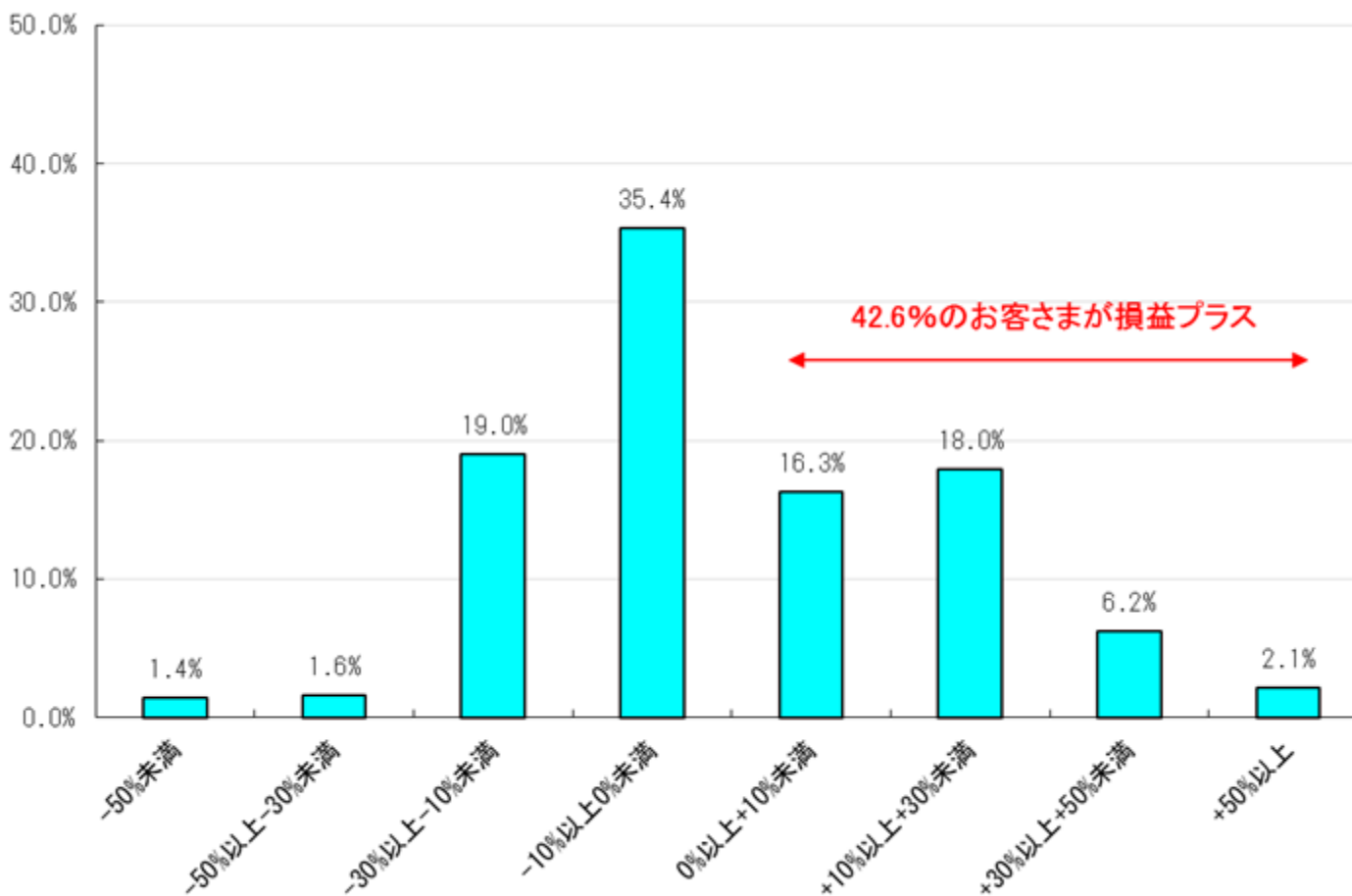
③ 投資信託預り残高上位20銘柄のリスク・リターン

- 設定後5年以上の投資信託の預り残高上位20銘柄について、銘柄ごとのリスクとリターンの関係を示した指標です。
- 中長期的に、どのようなリターン実績を持つ商品をお客さまに多く提供してきたかを見ることができます。

運用損益別顧客比率

- 投資信託の運用損益率がプラスとなったお客さまの比率は42.6%となっております。

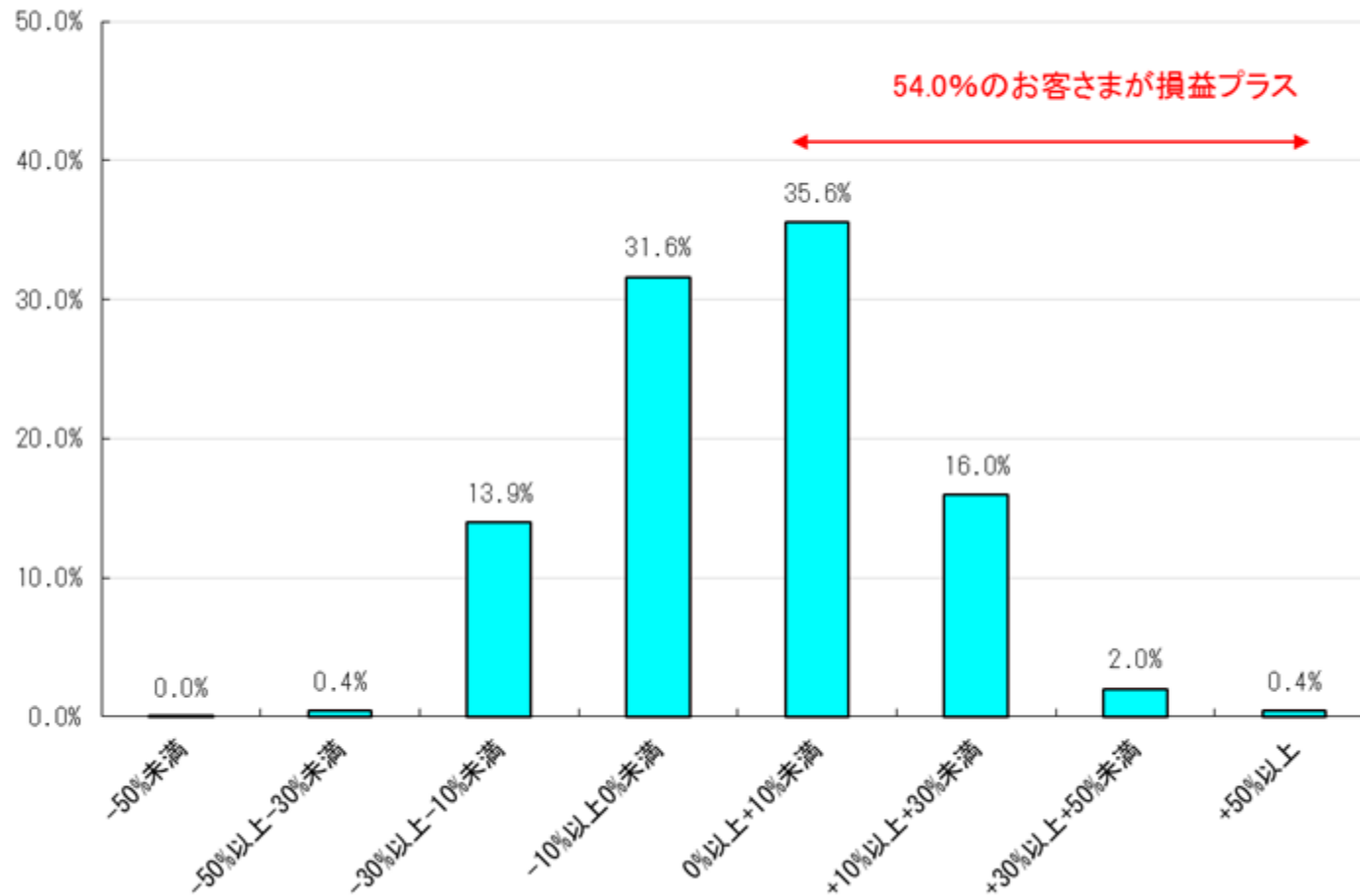
運用損益別顧客比率(投資信託)



運用損益別顧客比率

- 投資信託の運用損益率がプラスとなったお客さまの比率は54.0%となっております。

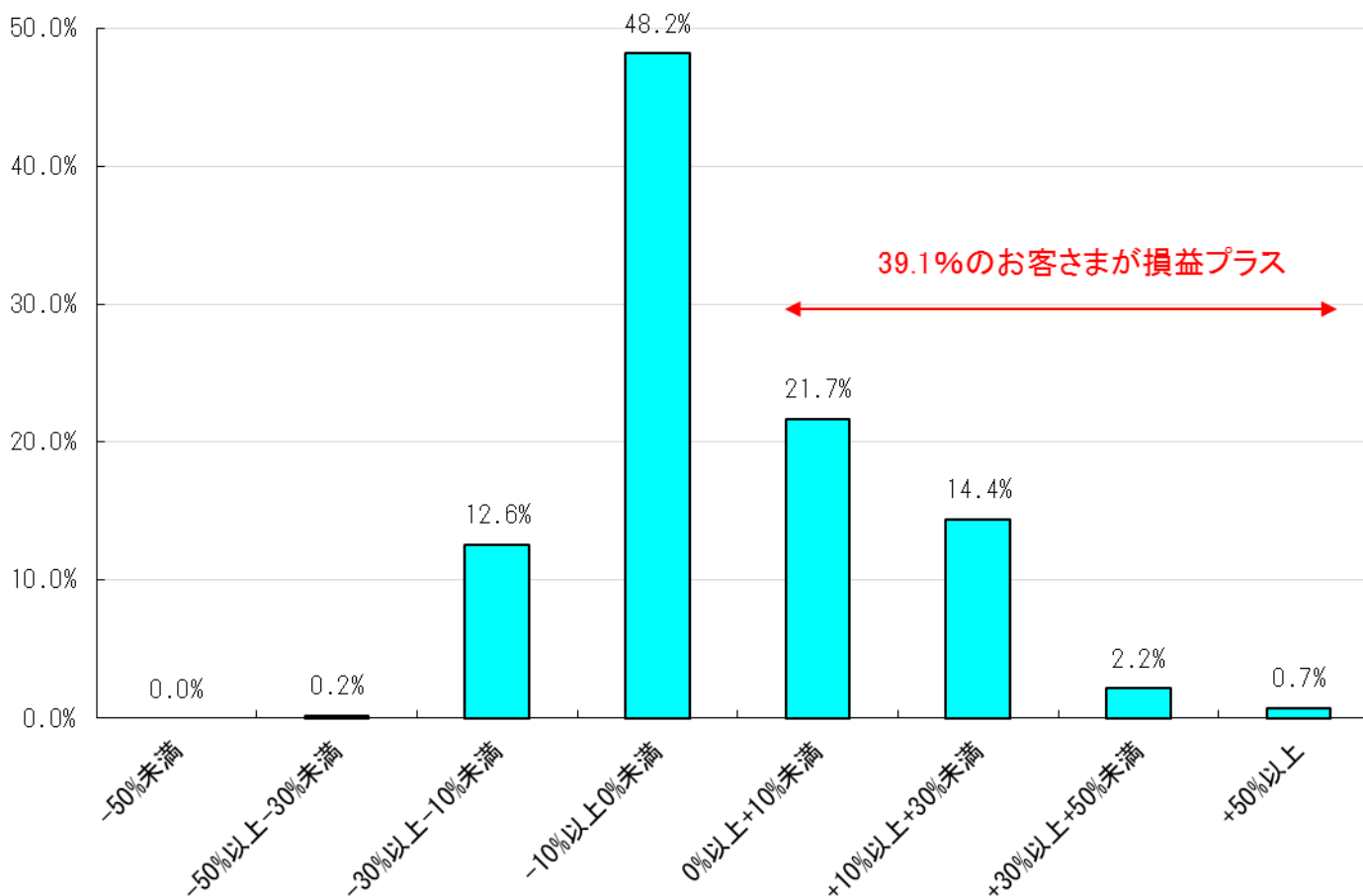
運用損益別顧客比率(投資信託)



運用損益別顧客比率

- 投資信託の運用損益率がプラスとなったお客さまの比率は39.1%となっております。

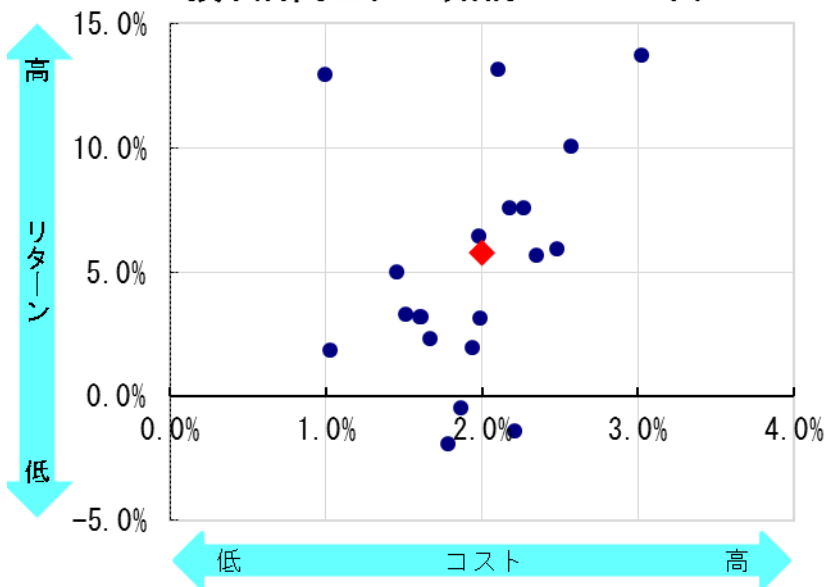
運用損益別顧客比率(投資信託)



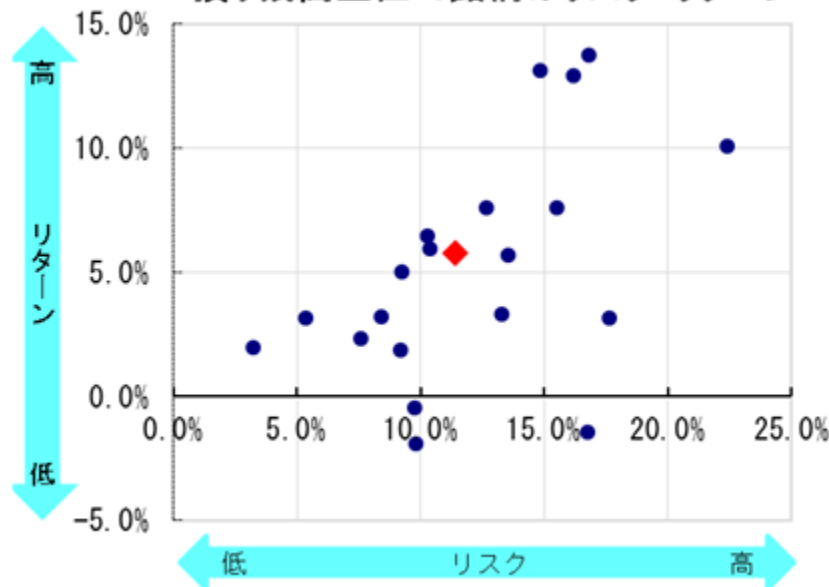
投資信託預り残高上位20銘柄のコスト・リターン／リスク・リターン

■ 投資信託預り残高上位20銘柄中、16銘柄でリターンがコストを上回っております。

預り残高上位20銘柄のコスト・リターン



預り残高上位20銘柄のリスク・リターン



銘柄名	コスト	リスク	リターン
1 トレンド・アロケーション・オープン	1.6%	5.4%	3.2%
2 投資のソムリエ	1.9%	3.3%	2.0%
3 ダイワ・US-REIT・オープン(毎月決済型) Bコース(為替ヘッジなし)	2.2%	15.6%	7.6%
4 グローバル・ヘルスケア&バイオ・ファンド	3.0%	16.8%	13.7%
5 三井住友・アジア・オセアニア好配当株式オープン	2.4%	13.5%	5.6%
6 ノムラ日米REITファンド	2.3%	12.7%	7.6%
7 財産3分法ファンド(不動産・債券・株式)毎月分配型	1.5%	9.2%	5.0%
8 ニッセイJ-REITファンド(毎月決算型)	1.5%	13.3%	3.3%
9 インデックスファンド225/三菱UFJ国際投信株式会社	1.0%	16.2%	12.9%
10 高利回り社債オープン	2.5%	10.4%	5.9%

銘柄名	コスト	リスク	リターン
11 グローバル・ソブリン・オープン(毎月決算型)	1.7%	7.6%	2.3%
12 三井住友・豪ドル債ファンド	1.9%	9.8%	-0.5%
13 イーストスプリング・インド株式オープン	2.6%	22.4%	10.0%
14 ドルマネーファンド	1.0%	9.2%	1.8%
15 HSBC インドネシア債券オープン(毎月決算型)	2.2%	16.8%	-1.4%
16 ピクテ日本ナンバードワン・ファンド(毎月決算実績分配型)	2.1%	14.8%	13.1%
17 ブラジル・ボンド・オープン(毎月決算型)	2.0%	17.7%	3.1%
18 マイストーリー分配型(年6回)Bコース	2.0%	10.3%	6.4%
19 ダイワ高格付カナダドル債オープン(毎月分配型)	1.8%	9.8%	-1.9%
20 コーポレート・ボンド・インカム(為替ノーヘッジ型)	1.6%	8.4%	3.2%

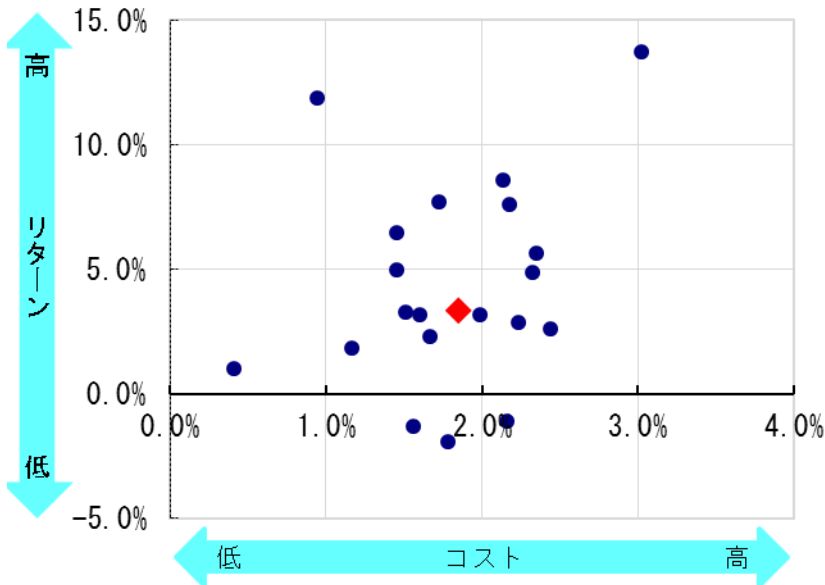
残高加重平均値(◆)	2.0%	11.4%	5.8%
------------	------	-------	------



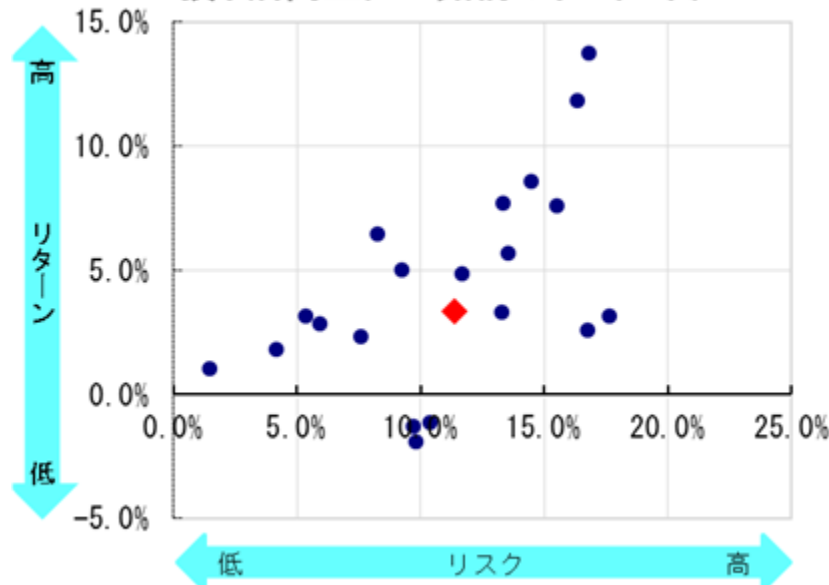
投資信託預り残高上位20銘柄のコスト・リターン／リスク・リターン

■ 投資信託預り残高上位20銘柄中、17銘柄でリターンがコストを上回っております。

預り残高上位20銘柄のコスト・リターン



預り残高上位20銘柄のリスク・リターン



銘柄名	コスト	リスク	リターン
1 グローバル・ソブリン・オープン(毎月決算型)	1.7%	7.6%	2.3%
2 ニッセイオーストラリア高配当株ファンド(毎月決算型)	2.4%	16.8%	2.6%
3 財産3分法ファンド(不動産・債券・株式)毎月分配型	1.5%	9.2%	5.0%
4 三菱UFJ 豪ドル債券インカムオープン	1.6%	9.8%	-1.3%
5 ピクテ・グローバル・インカム株式ファンド(毎月分配型)	2.3%	11.7%	4.8%
6 ダイワ高格付カナダドル債オープン(毎月分配型)	1.8%	9.8%	-1.9%
7 ダイワ・US-REIT・オープン(毎月決算型) Bコース(為替ヘッジなし)	2.2%	15.6%	7.6%
8 ピクテ資源国ソブリン・ファンド(毎月分配型)	2.2%	10.4%	-1.1%
9 ニッセイJ-REITファンド(毎月決算型)	1.5%	13.3%	3.3%
10 ブラジル・ボンド・オープン(毎月決算型)	2.0%	17.7%	3.1%

銘柄名	コスト	リスク	リターン
11 インデックスファンド225/日興アセットマネジメント株式会社	0.9%	16.4%	11.8%
12 ダイワ日本国債ファンド(毎月分配型)	0.4%	1.5%	1.0%
13 グローバル・ヘルスケア&バイオ・ファンド	3.0%	16.8%	13.7%
14 DIAM世界好配当株オープン(毎月決算コース)	1.7%	13.4%	7.7%
15 エマージング・ソブリン・オープン(毎月決算型) 為替ヘッジあり	2.2%	5.9%	2.8%
16 三井住友・アジア・オセアニア好配当株式オープン	2.4%	13.5%	5.6%
17 世界の財産3分法ファンド(不動産・債券・株式)毎月分配型	1.5%	8.3%	6.5%
18 円サポート	1.2%	4.2%	1.8%
19 ダイワ・グローバルREIT・オープン(毎月分配型) <愛称:世界の街並み>	2.1%	14.5%	8.5%
20 トレンド・アロケーション・オープン	1.6%	5.4%	3.2%

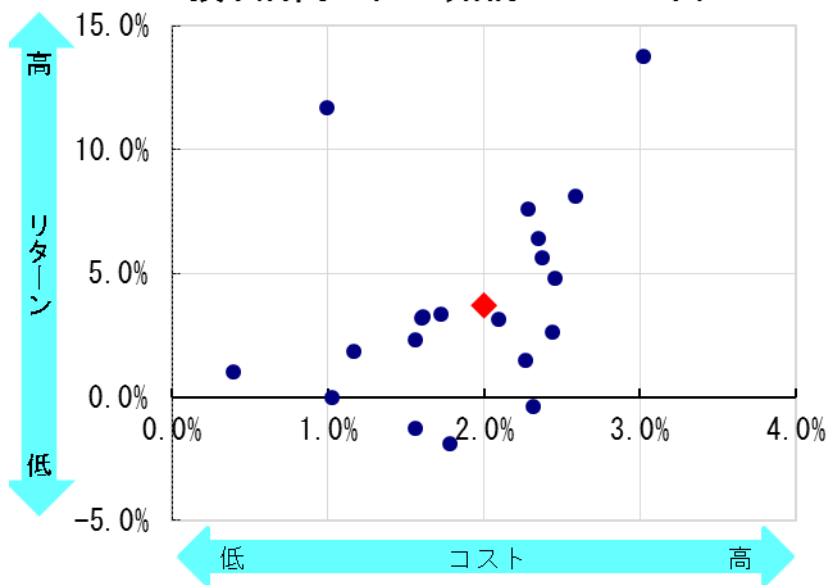
残高加重平均値(◆)	1.8%	11.4%	3.4%
------------	------	-------	------



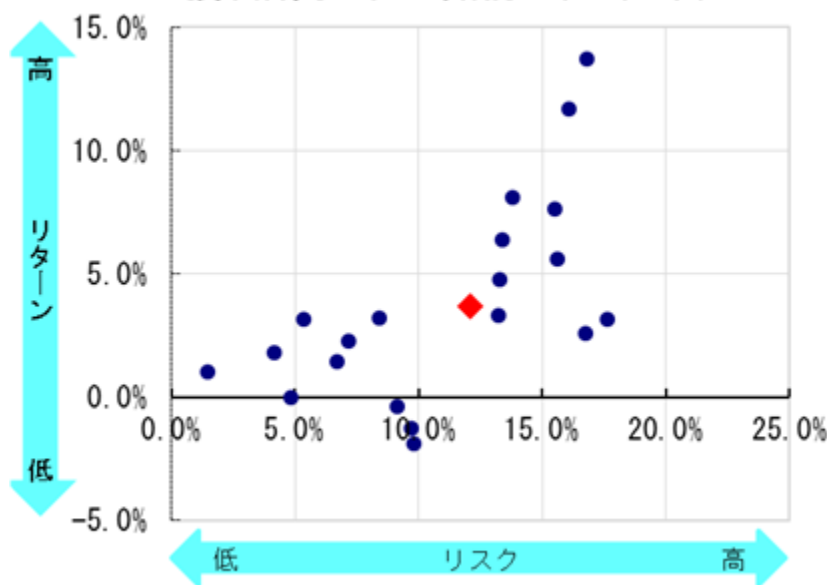
投資信託預り残高上位20銘柄のコスト・リターン／リスク・リターン

■ 投資信託預り残高上位20銘柄中、14銘柄でリターンがコストを上回っております。

預り残高上位20銘柄のコスト・リターン



預り残高上位20銘柄のリスク・リターン



銘柄名	コスト	リスク	リターン
1 アジア・オセアニア好配当成長株オープン(毎月分配型)	2.4%	15.7%	5.6%
2 ニッセイオーストラリア高配当株ファンド(毎月決算型)	2.4%	16.8%	2.6%
3 三菱UFJ Jリートオープン(3ヵ月決算型)	1.7%	13.3%	3.3%
4 ダイワ日本国債ファンド(毎月分配型)	0.4%	1.5%	1.0%
5 ダイワ・US-REIT・オープン(毎月決算型) Bコース(為替ヘッジなし)	2.3%	15.6%	7.6%
6 コーポレート・ボンド・インカム(為替ノーヘッジ型)	1.6%	8.4%	3.2%
7 ワールド・インフラ好配当株式ファンド(毎月決算型)	2.5%	13.3%	4.8%
8 ワールド・ソブリンインカム(愛称 十二単衣)	1.6%	7.2%	2.3%
9 大阪・兵庫応援外国債券オープン	2.3%	9.2%	-0.4%
10 ダイワ高格付カナダドル債オープン(毎月分配型)	1.8%	9.8%	-1.9%

銘柄名	コスト	リスク	リターン
11 三菱UFJ 豪ドル債券インカムオープン	1.6%	9.8%	-1.3%
12 トレンド・アロケーション・オープン	1.6%	5.4%	3.2%
13 円サポート	1.2%	4.2%	1.8%
14 ピムコ・エマージング・ボンド・オープン Bコース(為替ヘッジあり)	2.3%	6.7%	1.4%
15 DIAMワールド・リート・インカム・オープン(毎月決算コース)	2.4%	13.4%	6.4%
16 ストック インデックス ファンド225	1.0%	16.1%	11.7%
17 ワールド・リート・セレクション(アジア)	2.6%	13.8%	8.1%
18 グローバル・ヘルスケア&バイオ・ファンド	3.0%	16.8%	13.7%
19 国際機関債ファンド(円コース)	1.0%	4.9%	0.0%
20 ブラジル・ボンド・オープン(毎月決算型)	2.1%	17.7%	3.1%

残高加重平均値(◆)	1.9%	12.1%	3.7%
------------	------	-------	------

