

トモニホールディングスグループのあゆみ

トモニホールディングスグループの徳島大正銀行と香川銀行は、徳島県・香川県・大阪府を主要営業基盤とし、地域に根ざした金融機関として、地域のお客さまとともに成長してきました。今後とも、これまで築いてきた地域における信頼・ブランドを維持していくと同時に、グループとして強固な経営基盤、幅広いネットワークを実現し、お客さまのニーズに応じた最良の金融サービスを提供するとともに、企業価値・株主価値の向上を実現してまいります。



トモニ
ホールディングス
グループの
中期経営計画

平成22年4月～平成25年3月
第1次経営計画

信頼される
金融グループ

平成25年4月～平成28年3月
第2次経営計画

存在感のある
金融グループ

トモニホールディングスグループの銀行について

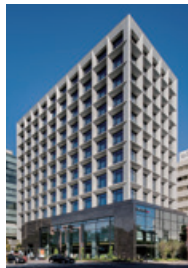


徳島銀行 大正銀行

合併

徳島大正銀行

徳島県と大阪府を主要営業基盤としています。



香川銀行

香川県を主要営業基盤としています。

2016年(平成28年)

旧 大正銀行を完全子会社化

2018年(平成30年)

旧 徳島銀行 創業100周年

2020年(令和2年)

旧 徳島銀行と旧 大正銀行が合併し
徳島大正銀行誕生

2022年(令和4年)

プライム市場へ上場

平成28年4月～平成31年3月
第3次経営計画

成長する
広域金融グループ

平成31年4月～令和5年3月
第4次経営計画

変革し進化する
広域金融グループ

令和5年
4月～