



**トモニホールディングス株式会社**

**「投資信託の販売会社における比較可能な共通KPI」について  
(令和5年3月期)**

**令和5年6月**

# 「投資信託の販売会社における比較可能な共通KPI」について

- トモニホールディングスグループの徳島大正銀行及び香川銀行は、「トモニホールディングスグループ お客さま本位の業務運営に関する基本方針」に基づき、お客さまの資産形成及び資産運用のお役に立つため、投資信託等の金融商品の販売業務において、お客さま本位の取組みの実践に努めるとともに、その取組み状況を継続的に公表しております。
- お客さま本位の良質な金融商品・サービスを提供する金融事業者を、お客さまが選ぶ上で比較することのできる統一的指標(以下、「比較可能な共通KPI」といいます。)の令和5年3月末の状況を公表いたします。

## 「比較可能な共通KPI」の内容

### ① 運用損益別顧客比率

- 投資信託を保有しているお客さまについて、基準日時点の保有投資信託に係る購入時以降の累積の運用損益(手数料控除後)を算出し、運用損益別にお客さまの比率を示した指標です。
- 個々のお客さまが保有している投資信託について、購入時以降どのくらいのリターンが生じているかを見ることができます。

### ② 投資信託預り残高上位20銘柄のコスト・リターン

- 設定後5年以上の投資信託の預り残高上位20銘柄について、銘柄ごとのコストとリターンの関係を示した指標です。
- 中長期的に、どのようなリターン実績を持つ商品をお客さまに多く提供してきたかを見ることができます。

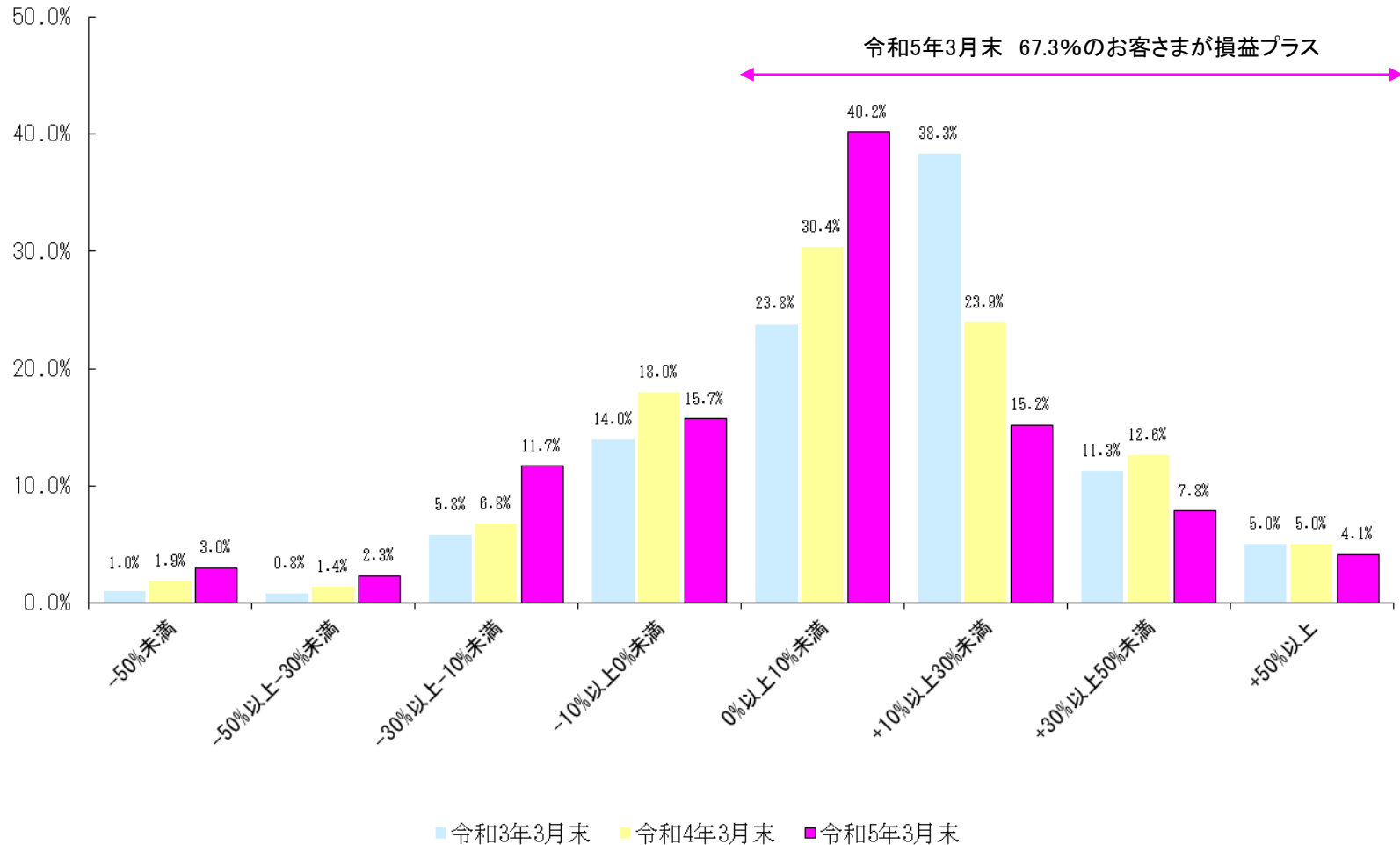
### ③ 投資信託預り残高上位20銘柄のリスク・リターン

- 設定後5年以上の投資信託の預り残高上位20銘柄について、銘柄ごとのリスクとリターンの関係を示した指標です。
- 中長期的に、どのようなリターン実績を持つ商品をお客さまに多く提供してきたかを見ることができます。

## 運用損益別顧客比率

- 投資信託の運用損益率がプラスとなったお客さまの比率は、67.3%となりました。

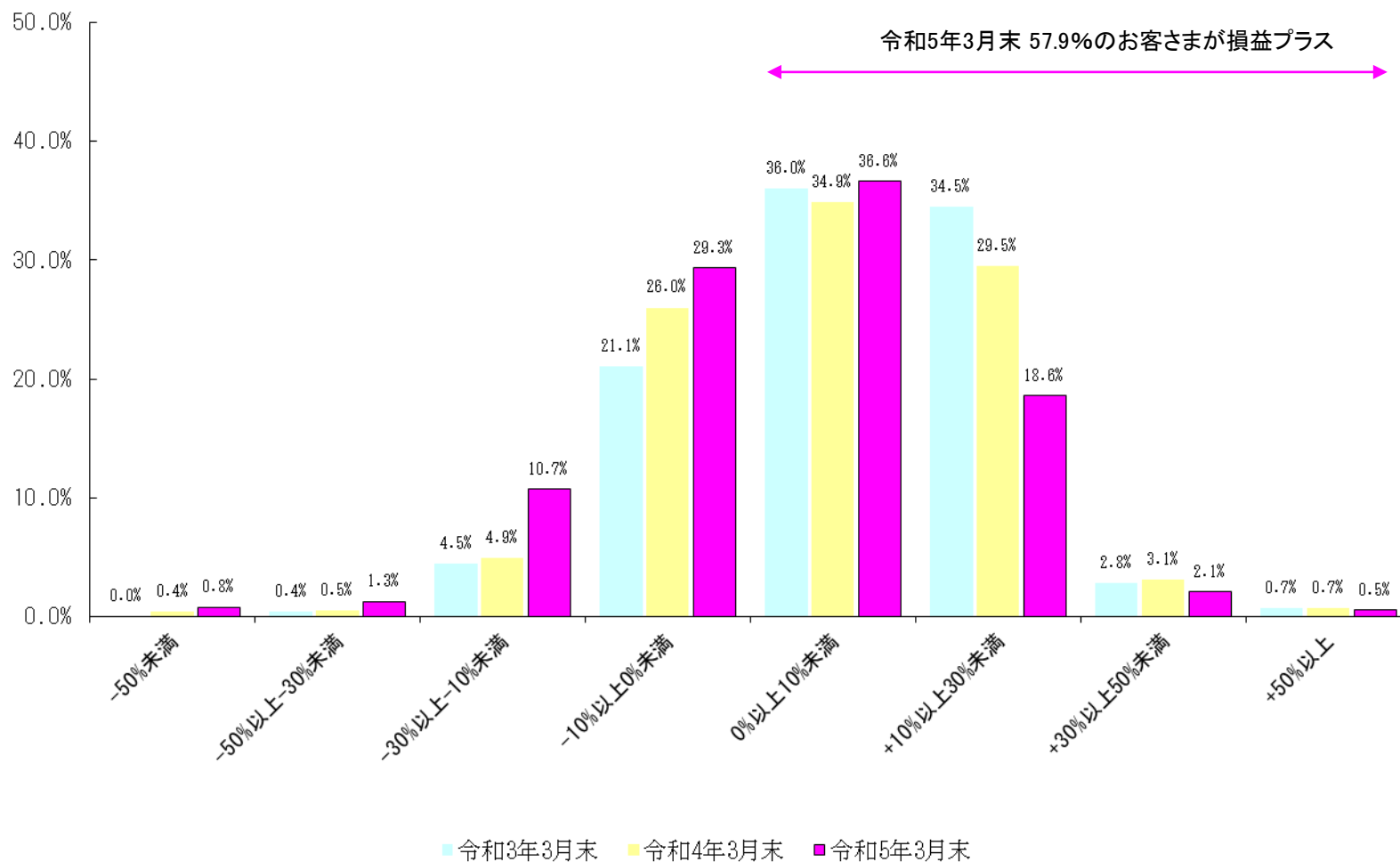
投資信託の運用損益別顧客比率



## 運用損益別顧客比率

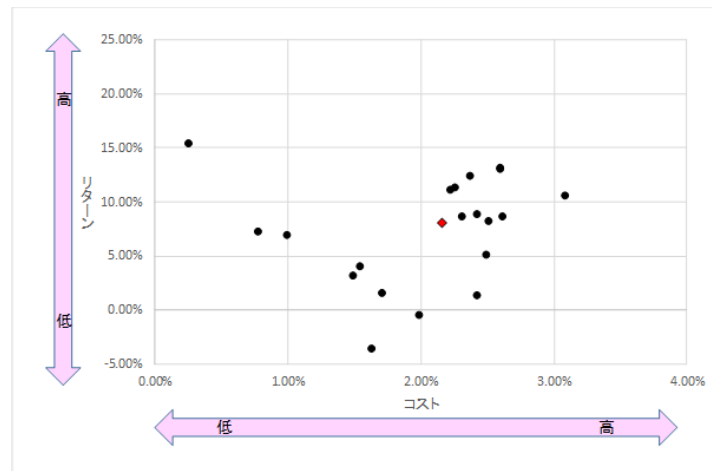
- 投資信託の運用損益率がプラスとなったお客さまの比率は57.9%となりました。

投資信託の運用損益別顧客比率

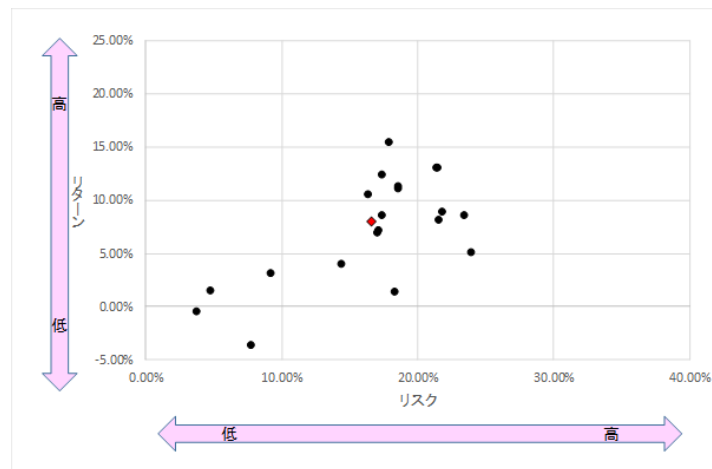


令和5年3月末

商品名	コスト	リスク	リターン
① ダイワ・US-REIT・オープン(毎月決算型)B(為替ヘッジなし)	2.22%	18.52%	11.13%
② グローバル・ロボティクス株式ファンド(1年決算型)	2.60%	21.45%	13.09%
③ 投資のソムリエ	1.98%	3.72%	-0.44%
④ グローバル・ヘルスケア&バイオ・ファンド	3.08%	16.30%	10.59%
⑤ 次世代通信関連 世界株式戦略ファンド	2.51%	21.54%	8.24%
⑥ 世界eコマース関連株式オープン	2.42%	21.82%	8.95%
⑦ 財産3分法ファンド(不動産・債券・株式)毎月分配	1.49%	9.16%	3.25%
⑧ ノムラ日米REITファンド	2.31%	17.35%	8.71%
⑨ トренд・アロケーション・オープン	1.62%	7.76%	-3.52%
⑩ 三井住友・日経225オープン	0.77%	17.06%	7.26%
⑪ JPM北米高配当・成長株ファンド 為替ヘッジなし年2回決算	2.37%	17.35%	12.49%
⑫ ニッセイJ-REITファンド(毎月決算型)	1.54%	14.35%	4.08%
⑬ インデックスファンド225	0.99%	17.05%	7.03%
⑭ グローバル・ロボティクス株式ファンド(年2回決算型)	2.60%	21.36%	13.17%
⑮ イーストスプリング・インド株式オープン	2.61%	23.39%	8.72%
⑯ 次世代米国代表株ファンド	2.26%	18.58%	11.39%
⑰ ニッセイオーストラリア高配当株ファンド(毎月決算型)	2.49%	23.94%	5.17%
⑱ グローバル・ソブリン・オープン 毎月決算型	1.71%	4.75%	1.60%
⑲ iFree S&P500インデックス	0.25%	17.84%	15.51%
⑳ (岡三)アジア・オセアニア好配当成長株オープン	2.42%	18.29%	1.42%



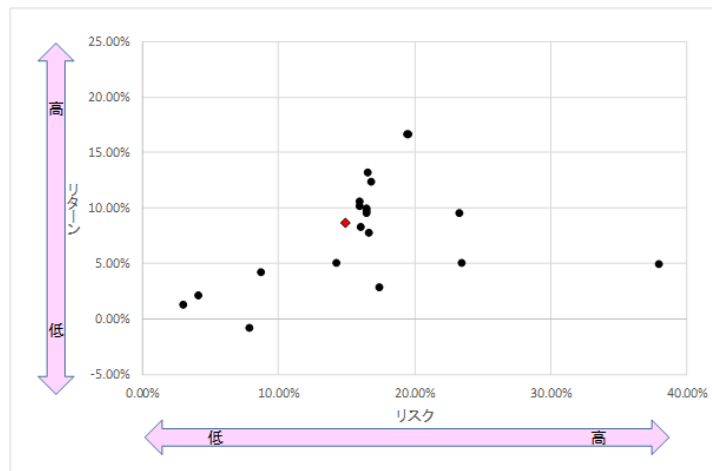
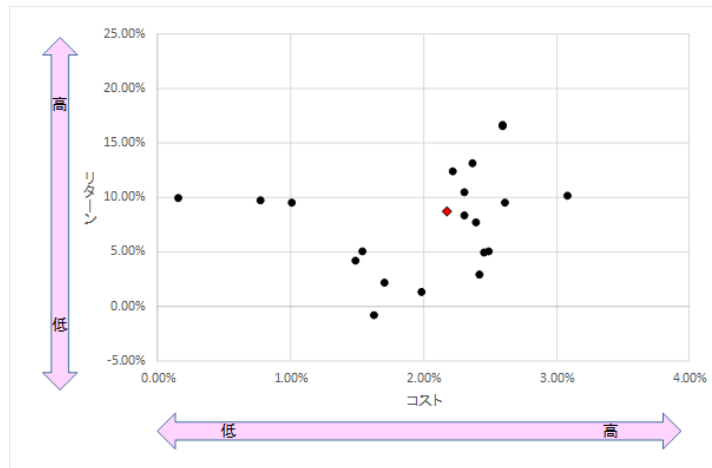
残高加重平均値 (◆)	コスト	リターン
	2.16%	8.03%



残高加重平均値 (◆)	リスク	リターン
	16.57%	8.03%

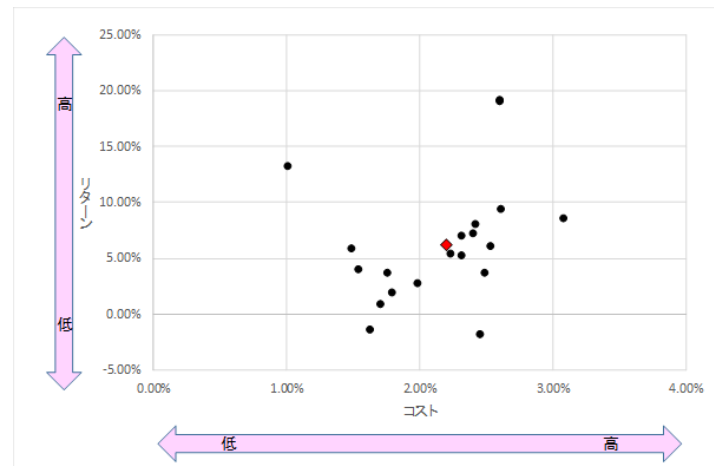
令和4年3月末

商品名	コスト	リスク	リターン
① ダイワ・US-REIT・オープン(毎月決算型)B(為替ヘッジなし)	2.22%	16.80%	12.36%
② グローバル・ヘルスケア & バイオ・ファンド	3.08%	15.96%	10.14%
③ 投資のソムリエ	1.98%	2.99%	1.32%
④ グローバル・ロボティクス株式ファンド(1年決算型)	2.60%	19.54%	16.57%
⑤ ノムラ日米REITファンド	2.31%	15.99%	10.53%
⑥ トレンド・アロケーション・オープン	1.62%	7.83%	-0.80%
⑦ 財産3分法ファンド(不動産・債券・株式)毎月分配	1.49%	8.69%	4.26%
⑧ ニッセイオーストラリア高配当株ファンド(毎月決算型)	2.49%	23.47%	5.05%
⑨ (岡三)アジア・オセアニア好配当成長株オープン	2.42%	17.37%	2.89%
⑩ グローバル・ロボティクス株式ファンド(年2回決算型)	2.60%	19.45%	16.64%
⑪ ニッセイJ-REITファンド(毎月決算型)	1.54%	14.25%	5.07%
⑫ ワールド・リート・セレクション(アジア)	2.31%	16.01%	8.31%
⑬ グローバル・ソブリン・オープン(毎月決算型)	1.71%	4.12%	2.16%
⑭ インデックスファンド225	1.01%	16.43%	9.51%
⑮ 三井住友・日経225オープン	0.77%	16.44%	9.70%
⑯ 三井住友・アジア・オセアニア好配当株式オープン	2.40%	16.66%	7.76%
⑰ JPM北米高配当・成長株ファンド 為替ヘッジなし年2回決算	2.37%	16.54%	13.21%
⑱ イーストスプリング・インド株式オープン	2.61%	23.30%	9.53%
⑲ iFree 日経225インデックス	0.15%	16.44%	10.00%
⑳ 米国エネルギー革命関連ファンドBコース(為替ヘッジなし)	2.45%	37.95%	4.94%

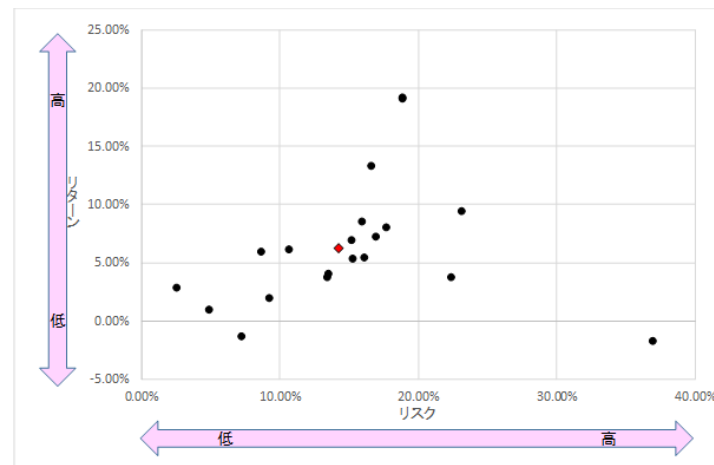


令和3年3月末

商品名	コスト	リスク	リターン
① ダイワ・US-REIT・オープン(毎月決算型)B(為替ヘッジなし)	2.22%	16.06%	5.50%
② 投資のソムリエ	1.98%	2.52%	2.82%
③ グローバル・ヘルスケア & バイオ・ファンド	3.08%	15.93%	8.55%
④ グローバル・ロボティクス株式ファンド(1年決算型)	2.60%	18.82%	19.22%
⑤ 財産3分法ファンド(不動産・債券・株式)毎月分配	1.49%	8.66%	5.95%
⑥ トレンド・アロケーション・オープン	1.62%	7.25%	-1.33%
⑦ ノムラ日米REITファンド	2.31%	15.21%	5.32%
⑧ ニッセイオーストラリア高配当株ファンド(毎月決算型)	2.49%	22.34%	3.73%
⑨ (岡三)アジア・オセアニア好配当成長株オープン	2.42%	17.65%	8.03%
⑩ ワールド・リート・セレクション(アジア)	2.31%	15.20%	6.99%
⑪ ニッセイJ-REITファンド(毎月決算型)	1.54%	13.45%	4.03%
⑫ 三井住友・アジア・オセアニア好配当株式オープン	2.40%	16.96%	7.22%
⑬ グローバル・ロボティクス株式ファンド(年2回決算型)	2.60%	18.81%	19.06%
⑭ グローバル・ソブリン・オープン 毎月決算型	1.71%	4.86%	0.97%
⑮ 米国エネルギー革命関連ファンドBコース(為替ヘッジなし)	2.45%	36.93%	-1.75%
⑯ 高利回り社債オープン	2.53%	10.68%	6.11%
⑰ 三井住友・豪ドル債ファンド	1.79%	9.26%	1.98%
⑱ イーストスプリング・インド株式オープン	2.61%	23.07%	9.45%
⑲ 三菱UFJ Jリートオープン(3カ月決算型)	1.76%	13.40%	3.73%
⑳ インデックスファンド225	1.01%	16.58%	13.27%



残高加重平均値 (◆)	コスト	リターン
	2.20%	6.25%

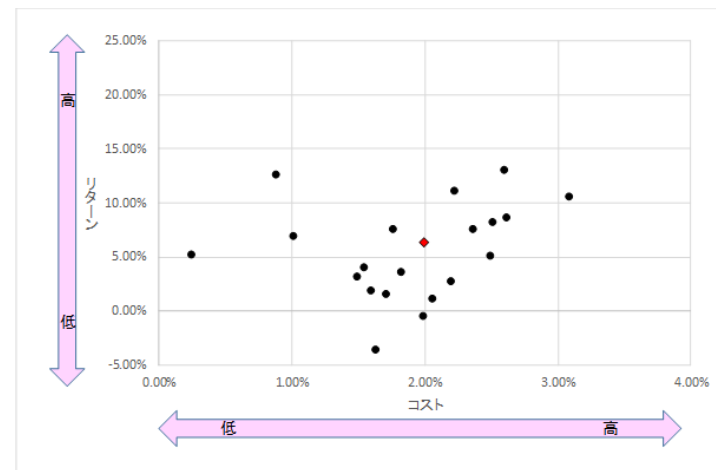


残高加重平均値 (◆)	リスク	リターン
	14.24%	6.25%

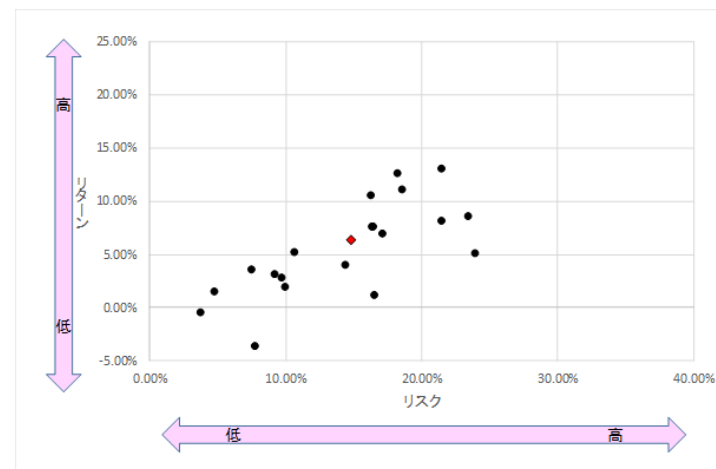
## 投資信託預り残高上位20銘柄のコスト・リターン／リスク・リターン

令和5年3月末

商品名	コスト	リスク	リターン
① ダイワ・US-REIT・オープン(毎月決算型)Bコース(為替ヘッジなし)	2.22%	18.52%	11.13%
② ピクテ・グローバル・インカム株式ファンド(毎月分配型)	2.36%	16.41%	7.65%
③ 財産3分法ファンド(不動産・債券・株式)毎月分配型	1.49%	9.16%	3.25%
④ グローバル・ソブリン・オープン(毎月決算型)	1.71%	4.75%	1.60%
⑤ インデックスファンド225	1.01%	17.06%	7.03%
⑥ グローバル・ヘルスケア&バイオ・ファンド	3.08%	16.29%	10.59%
⑦ 次世代通信関連 世界株式戦略ファンド	2.51%	21.48%	8.24%
⑧ ニッセイオーストラリア高配当株ファンド(毎月決算型)	2.49%	23.94%	5.17%
⑨ ニッセイ健康応援ファンド	2.05%	16.46%	1.21%
⑩ 投資のソムリエ	1.98%	3.72%	-0.44%
⑪ 三菱UFJ豪ドル債券インカムオープン	1.60%	9.97%	1.99%
⑫ NYダウ・インデックスファンド(為替ヘッジなし)	0.88%	18.21%	12.71%
⑬ グローバル・ロボティクス株式ファンド(1年決算型)	2.60%	21.45%	13.09%
⑭ ニッセイJ-REITファンド(毎月決算型)	1.54%	14.35%	4.08%
⑮ ダイワ高格付カナダドル債オープン(毎月分配型)	1.82%	7.45%	3.61%
⑯ トレンド・アロケーション・オープン	1.62%	7.76%	-3.52%
⑰ DIAM世界好配当株オープン(毎月決算コース)	1.76%	16.33%	7.65%
⑱ ピクテ資源国ソブリン・ファンド(毎月分配型)	2.20%	9.65%	2.85%
⑲ イーストスプリング・インド株式オープン	2.61%	23.39%	8.72%
⑳ iFree8資産バランス	0.24%	10.66%	5.27%



残高加重平均値 (◆)	コスト	リターン
	1.99%	6.37%



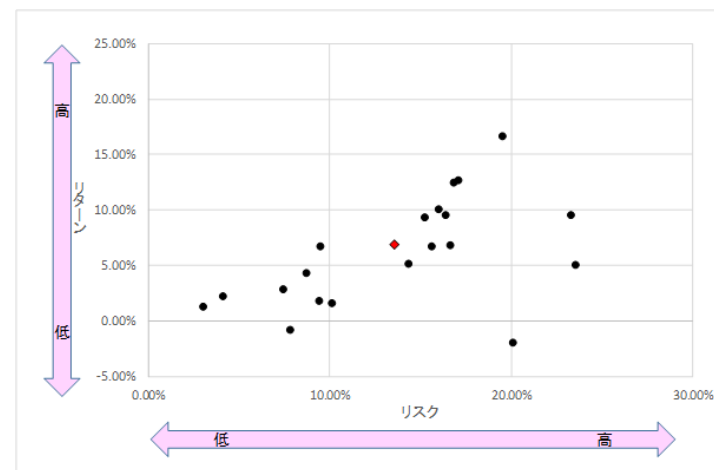
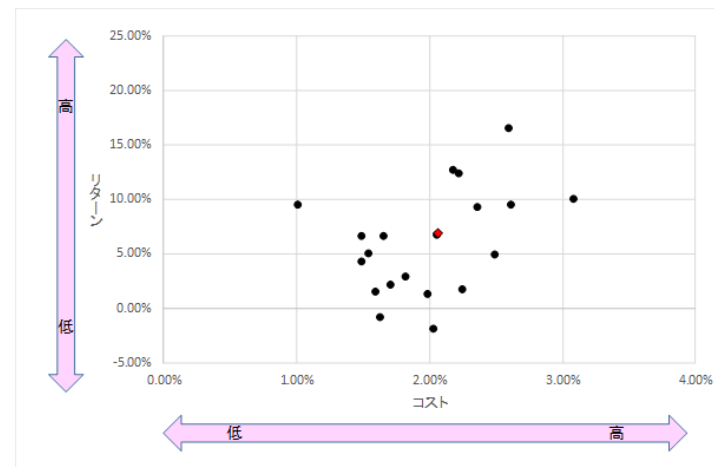
残高加重平均値 (◆)	リスク	リターン
	14.80%	6.37%



## 投資信託預り残高上位20銘柄のコスト・リターン／リスク・リターン

令和4年3月末

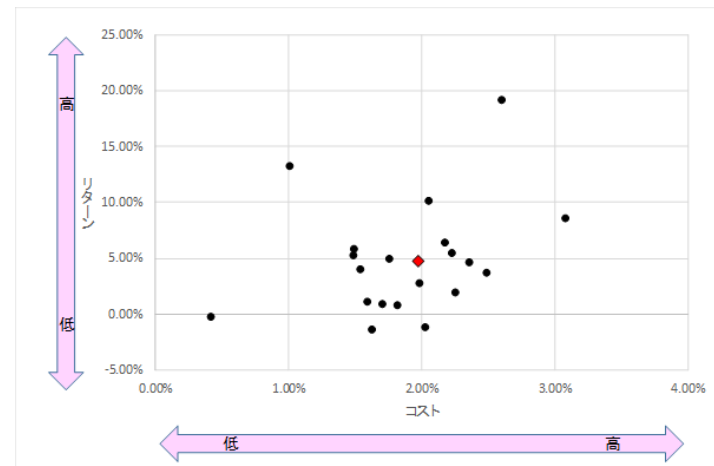
商品名	コスト	リスク	リターン
① ピクテ・グローバル・インカム株式ファンド(毎月分配型)	2.36%	15.20%	9.30%
② ダイワ・US-REIT・オープン(毎月決算型)Bコース(為替ヘッジなし)	2.22%	16.80%	12.40%
③ 財産3分法ファンド(不動産・債券・株式)毎月分配型	1.49%	8.70%	4.30%
④ グローバル・ヘルスケア&バイオ・ファンド	3.08%	16.00%	10.10%
⑤ グローバル・ソブリン・オープン(毎月決算型)	1.71%	4.10%	2.20%
⑥ ニッセイオーストラリア高配当株ファンド(毎月決算型)	2.49%	23.50%	5.00%
⑦ インデックスファンド225	1.01%	16.40%	9.50%
⑧ 三菱UFJ豪ドル債券インカムオープン	1.60%	10.10%	1.60%
⑨ 投資のソムリエ	1.98%	3.00%	1.30%
⑩ ニッセイ健康応援ファンド	2.05%	16.60%	6.80%
⑪ ダイワ高格付カナダドル債オープン(毎月分配型)	1.82%	7.40%	2.90%
⑫ グローバル・ロボティクス株式ファンド(1年決算型)	2.60%	19.50%	16.60%
⑬ ニッセイJ-REITファンド(毎月決算型)	1.54%	14.30%	5.10%
⑭ トレンド・アロケーション・オープン	1.62%	7.80%	-0.80%
⑮ DIAM世界好配当株オープン(毎月決算コース)	1.65%	15.60%	6.70%
⑯ ピクテ資源国ソブリン・ファンド(毎月分配型)	2.25%	9.40%	1.80%
⑰ ブラジル・ボンド・オープン(毎月決算型)	2.02%	20.10%	-1.90%
⑱ ダイワ・グローバルREIT・オープン(毎月分配型)	2.18%	17.10%	12.70%
⑲ 世界の財産3分法ファンド(不動産・債券・株式)毎月分配型	1.49%	9.50%	6.70%
⑳ イーストスプリング・インド株式オープン	2.61%	23.30%	9.50%



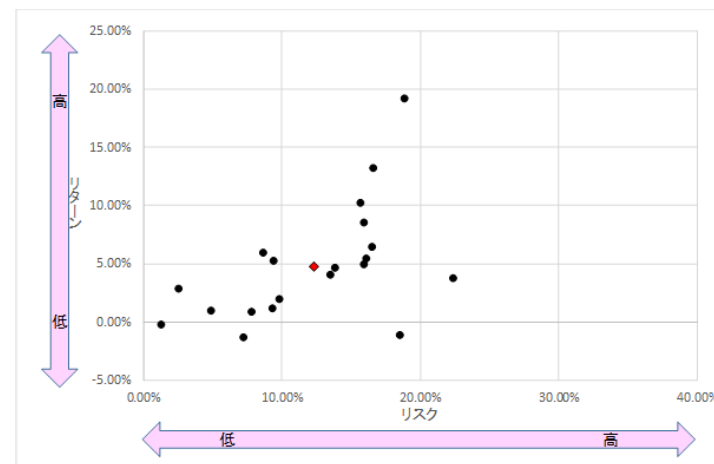
## 投資信託預り残高上位20銘柄のコスト・リターン／リスク・リターン

令和3年3月末

商品名	コスト	リスク	リターン
① 財産3分法ファンド(不動産・債券・株式)毎月分配型	1.49%	8.66%	5.95%
② ピクテ・グローバル・インカム株式ファンド(毎月分配型)	2.36%	13.78%	4.63%
③ ダイワ・US-REIT・オープン(毎月決算型)Bコース(為替ヘッジなし)	2.22%	16.06%	5.50%
④ グローバル・ソブリン・オープン(毎月決算型)	1.71%	4.86%	0.97%
⑤ ニッセイオーストラリア高配当株ファンド(毎月決算型)	2.49%	22.34%	3.73%
⑥ 三菱UFJ豪ドル債券インカムオープン	1.60%	9.34%	1.14%
⑦ グローバル・ヘルスケア&バイオ・ファンド	3.08%	15.93%	8.55%
⑧ 投資のソムリエ	1.98%	2.52%	2.82%
⑨ ダイワ高格付カナダドル債オープン(毎月分配型)	1.82%	7.78%	0.84%
⑩ インデックスファンド225	1.01%	16.58%	13.25%
⑪ ニッセイ健康応援ファンド	2.05%	15.67%	10.19%
⑫ ニッセイJ-REITファンド(毎月決算型)	1.54%	13.45%	4.03%
⑬ グローバル・ロボティクス株式ファンド(1年決算型)	2.60%	18.82%	19.22%
⑭ ピクテ資源国ソブリン・ファンド(毎月分配型)	2.26%	9.77%	1.92%
⑮ DIAM世界好配当株オープン(毎月決算コース)	1.76%	15.91%	4.97%
⑯ トレンド・アロケーション・オープン	1.62%	7.25%	-1.33%
⑰ ブラジル・ボンド・オープン(毎月決算型)	2.02%	18.55%	-1.13%
⑱ 世界の財産3分法ファンド(不動産・債券・株式)毎月分配型	1.49%	9.39%	5.24%
⑲ ダイワ・グローバルREIT・オープン(毎月分配型)	2.18%	16.50%	6.44%
⑳ ダイワ日本国債ファンド(毎月分配型)	0.42%	1.32%	-0.21%



残高加重平均値 (◆)	コスト	リターン
	1.98%	4.76%



残高加重平均値 (◆)	リスク	リターン
	12.29%	4.76%